



S2OSB Yönetim Binası

S2OSB Yönetim Binası'nın dış cepesinde kullanılan geometrik dokulu perfore metal kabuk, çift cidar işlevi görek günışığı kontrollü bir şekilde filtreliyor. İç mekan, dış cephe tarafından kamufle edilirken, kullanıcılar dışarıyı görebilmeye devam ediyor. Günışığı, matematiksel olarak bir kompozisyona uyarlanmış metal dış cephenin görünümünü değiştiriyor. Geceleri ise aydınlatma tasarımı, yapının çift yönlülüğünü vurguluyor.



Proje Künyesi

Proje Adı: S2OSB Yönetim Binası ve Konferans Salonu

Proje Yeri: Hendek, Sakarya

Proje Ofisi: BINAA (Building Innovation Arts Architecture)

Tasarım Ekibi: Burak Pekoğlu (Proje Yöneticisi), Burcu Kara (Mimar), Ecenur Yavuz (Mimar), Yavuz Selim Can (Görsel İletişim Tasarımcısı)

Mimari Proje Ekibi: Burak Pekoğlu (Proje Yöneticisi), Burcu Kara (Mimar), Ecenur Yavuz (Mimar)

İşveren: Sakarya 2. Organize Sanayi Yönetim Kurulu

İşveren Temsilcisi: Tunay Can

Cephe Tasarımı: BINAA & KASSO Mühendislik (Metal, Alüminyum Cephe)

Proje Başlangıç ve Bitiş Yılı: 2014 - 2016

Arsa Alanı: 7.800 metrekare

Toplam İnşaat Alanı: 3.000 metrekare

Sakarya İkinci Organize Sanayi Bölgesi (S2OSB) Yönetim Binası, genel merkez ve konferans salonu işlevlerini üstleniyor. Yönetim ve mühendislik ekiplerinin vizyonlarını birleştirdiği, bölge için ikonik bir yapı niteliği taşıyan bina, insanları yeni açılardan bakmaya teşvik ediyor.

S2OSB Yönetim Binası'nın cephesi, iç ve dış mekanlar arasındaki iletişim ve etkileşimi sağlıyor. Cephe, yalnızca binanın karakterini değil, aynı zamanda işlevini de yansıtıyor. İncelikli işlenmiş metal cephe binayı sarmalayarak, yapının, yönetim merkezinden konferans salonuna çok amaçlı fonksiyonlarına



eşlik ediyor. Geometrik dokulu kabuk, konferans salonunda dolu panellerle başlıyor ve dizilimi ritmik bir şekilde artan perfore panellerle devam ediyor.

Dinamik bir dış cephe

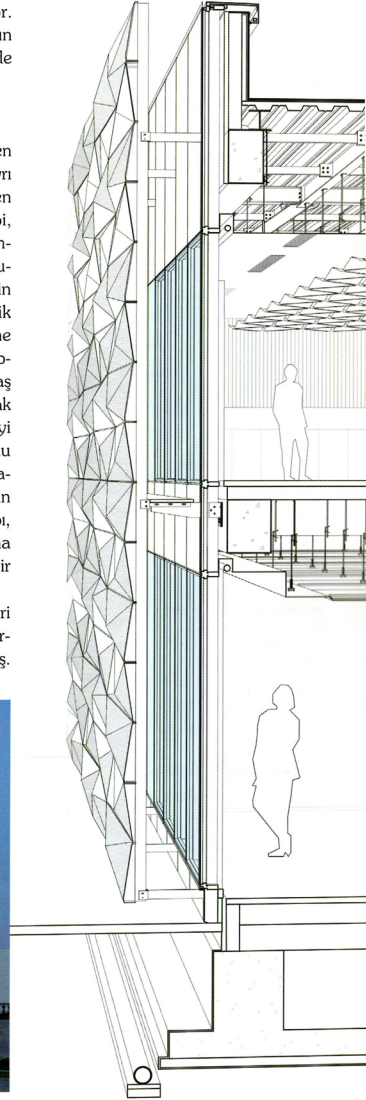
Binanın dış cephesinde kullanılan geometrik dokulu perfore metal kabuk, Kasso Mühendislik ve Mimar Burak Pekoğlu'nun birlikte geliştirdiği, aynı zamanda Çatı ve Cephe Malzemeleri Ödülleri 2016'da Yılın Cephe Sistem Bileşeni Ödülü'nü de kazanan Kasso C-Fold. Cephelere karakter vurgusu sağlayan paneller, çift cidar işlevi göerek güneşini kontrollü bir şekilde filtrelüyor. İç mekan, dış cephe tarafından kamufle edilirken, kullanıcılar dışarıyı görebilmeye devam ediyor. Güneş, matematiksel olarak bir kompozisyona uyarlanmış metal dış cephenin görünümünü değiştiriyor. Geceleri ise aydınlatma tasarımı, yapının çift yönlülüğünü vurguluyor. Cephelerin sağır kısımlarında, ritmik dağıtılmış perfore panellere entegre edilen aydınlatma elemanlarıyla ışıklandırma sağlanırken, ofis alanlarındaki tamamen perfore paneller ile iç mekan aydınlatması

alternatif bir cephe algısı yaratıyor. Böylelikle dinamik dış cephe, yapının fonksiyonunu sanatsal bir yolla ifade ediyor.

Sıcak bir atmosfer

İç mekan, ofis alanlarına hizmet eden birim ve oditoryum olmak üzere iki ayrı fuaye alanından oluşuyor. İki yönden de erişime imkan sağlayan kanopi, büyük ölçekli aktiviteler ve programlar için yarı kapalı bir mekan oluşturuyor. Konferans salonu, dolu panellerin içinde yer alırken; iç mekanda sıcak açıldan tasarlanmış, geometrik, lamine ahşap panellerden oluşuyor. Metal cephenin soğuk etkisine karşı doğal taş ve ahşap kullanımı, iç mekanda sıcak bir atmosfer yaratıyor. Ofisler, sanayi bölgesi ve ortak tesislerden sorumlu yöneticiler ve mühendisler için özel olarak tasarlanmış. Sanayi kompleksinin gündelik ihtiyaçlarına hizmet eden yapı, bilgi paylaşımı için konferans salonuna çekeceği global ve yerel kitle için de bir köprü oluşturuyor.

Yapının misyonu, "Çeşitli endüstri alanlarını ve insanları biraraya getirmek ve birleştirmek" olarak belirlenmiş.





Böyle bir birleşim, bir yandan endüstrinin sahip olduğu büyük potansiyele dikkat çekerken, bir yandan da Türkiye'nin iç bölgelerindeki bu potansiyele ortaya çıkarmada tasarım ve mimarinin önemli rolünü gösteriyor.

BURAK PEKOĞLU
BINAA Mimarlık Kurucusu

**“İçerideki Fonksiyonla
Diyalog Kuran Bir Cephe”**

Projenin mimari ofisi BINAA Mimarlık'ın Kurucusu Mimar Burak Pekoğlu, BINAA Mimarlık ve proje ile ilgili şu bilgileri veriyor: “BINAA Mimarlık yaklaşık dört yıl önce kuruldu. Açılımı, “Building, Innovations, Arts, Architecture”. Uluslararası anlamda çalışabilecek ve



buradaki Ar-Ge odaklı yaklaşımı projelere entegre edebilecek bir stüdyo hedefledik. Az ve öz iş yapmak, seçici olmak istiyoruz. Fikirlerimizi ürüne geçirebilmeyi arzu ediyoruz. Bunu yaparken de hedefimiz, doğru ekiplerle, doğru üreticilerle çalışmak. Her yaptığımız işte en iyisini nasıl yapabileceğimizi sorguluyoruz...”

“Robert Kolej'den mezun olduktan sonra ABD Buffalo'daki New York Eyalet Üniversitesi'nden kazandığım uluslararası öğrenci başarı bursuyla mimarlık lisans eğitimi aldım. 2008'de Danimarka'da Aarhus Mimarlık Okulu'nda öğrenci değişim programına katıldım. Aynı yıl lisans programından mezun oldum. 2011'de Harvard Üniversitesi'nde (Graduate School of



Design) mimarlık yüksek lisans eğitimini tamamladım. Skidmore, Owings & Merrill (SOM)'in New York, Schmidt Hammer Lassen (SHML)'in Aarhus ve Pelli Clarke Pelli Architects (PCPA)'in New Haven gibi uluslararası ofislerde mimari tasarımcı olarak çalıştım. Şimdi de bu uluslararası vizyonumu Türkiye'ye taşımaya çalışıyorum.”

“BINA Mimarlık olarak amacımız, daha yenilikçi ve uluslararası alanda duyulabilecek işler gerçekleştirmek. Kültürel projelere ağırlık veriyoruz. Kültür Bakanlığı'na Sakarya ve Mardin'de şehir kütüphaneleri yapıyoruz. S2OSB Yönetim Binası, bize ABD'de Architizer ödüllerinde 'Mimari ve Metal' kategorisinde birincilik ödülü kazandı. Bu binada kullanılan C-Fold ile de Çatı ve Cephe Malzemeleri Ödülleri'nde Yılın Cephe Sistem Bileşeni Ödülü aldık...”

Cephe, günün her saatinde farklı algılanıyor

“S2OSB'nin cephesi, dokuz yüze yakın farklı panelden oluşuyor. Cephe, mimari anlamda içerideki fonksiyonla diyalog kuran bir cephe oldu. Bu iç ve dış mekan ilişkisi de projeye farklılık kattı. Orada oluşturduğumuz geometrik şekillerle levha alüminyuma bir rijitlik kazandırabildik. Bu rijitlik sayesinde 2.7 metreye 70 cm'lik bir panel ebadında yarattığımız modülasyonlar, cephe etra-

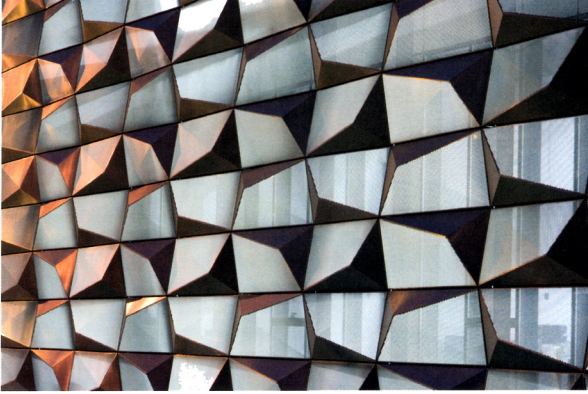
fında üç boyutlu, değişken ve dinamik bir etkiye dönüşmeye başladı. Cephe, gün ışığının farklı açılarıyla günün her saatinde farklı algılanıyor. S2OSB Yönetim Binası'ndaki ofisler güney cephesinde yer aldığı için bu cephede de ikincil bir cephe olarak ışığı kuran bir cephe sistemi olarak uyarladık. Burada hem ofislerde çalışanlar için konfor, hem de enerji verimliliği sağlamayı hedefledik. Konferans salonu tarafında

ise solid olarak başlıyor. Dolu panellerle orayı kapalı bir kutu gibi gösterdik. Ofis tarafına gelindikçe tamamen açılan full perforate bir cephe oluştu. Yaptığımız cepheye aydınlatma da entegre ederek bir sürpriz efekti yaratmaya çalıştık ve bunu başardık...”

Proje içine Ar-Ge kattık

“Cephe tasarımını oluştururken, düşünceler şekillendikten sonra bilgisayar ortamında üç boyutlu modellemeyle fizibilesini yaptık. Modelledikten sonra Kasso da uygulamaya yönelik mock up'lar oluşturdu. Proje aşamasında numuneler yaptık ve bu numuneler sayesinde bilgisayar ortamında oluşturduğumuz çizimi, bire bir üreticisiyle beraber reflekte edebildik. Yaklaşık iki ay boyunca yirmiyedi yakın numune yapıldı ve sonunda geldiğimiz kalite kontrol sürecinde, danışmanların da onayıyla C-Fold cephe panelini bir ürün haline getirdik. Üretici Kasso'nun





bizimle yakın çalışması, danışmanların projesi ciddiye alması ve işverenin de heyecanlı olması bizi motive etti. Proje içine Ar-Ge katmış olduk...”

Önemli projeler başarılı diyaloglarla ortaya çıkıyor

“Kasso ile 3 sene önce bir projede birlikte çalışmıştık. Orada frekansımız uyuşmuştu. Mimarların üreticilerle yakın çalışabilmesi çok önemli. Mümkün olduğunca üreticileri zorlamaya çalışıyoruz, çünkü onlar da bundan besleniyorlar. Birlikte çalıştığımız üreticilerle başarılı diyalog kurmaya özen gösteriyoruz. Zaten dünyadaki önemli projeler işveren, mimar ve üreticilerin arasındaki başarılı diyaloglar sayesinde ortaya çıkıyor. Bir mimar tek başına başarılı olamaz, bu unsurların hepsi biraraya geldiğinde başarı sağlanabilir. Bu projede de Kasso ile birlikte çalışmamız bir şanstı. Her projede farklı bir ekip oluşuyor ve bu ekiplerin bazılarıyla çalışmaya devam ediyoruz. İyi diyalog kurduğumuz her ekiple bir sonraki projede birbirimizi daha iyi anlıyoruz. Kasso ile de artık daha hızlı hareket edebiliyoruz...”

SİNAN KILIÇ

Kasso Yönetim Kurulu Üyesi

“İnovatif Malzemeler Geliştirmeye Çalışıyoruz”

Projenin cephesinde kullanılan Kasso C-Fold’u üreten Kasso Mühendislik’in Yönetim Kurulu Üyesi Sinan Kılıç ise şunları söylüyor: “Kasso Mühendislik olarak metal levha işleme konusunda 40 yıllık tecrübeye sahibiz. Artık bir ‘Design Center’, yani tasarım merkezi olarak da akredite olduk. Geçtiğimiz günlerde 7. patentimizi aldık ve



Almanya’dan QUALICOAT sertifikamızı onaylandı. Perfore ürünler ya da ‘mesh’ diye tabir ettiğimiz genişletilmiş metal ürünler son dönemde yapılarda trend haline geldi. Bunun sebeplerinden biri, ülkemizin konumu itibarıyla güneş kontrol sistemlerinin önem kazanması. Türkiye’de güneş kırıcı sistemlere ya da ikincil cephe sistemlerine öncülük eden projelerden biri, bizim yaptığımız Kanyon AVM idi...”

“Sürekli yeni ürünler, inovatif malzemeler geliştirmeye çalışıyoruz. Bunları yaparken yurtdışı da takip ediyoruz. Türkiye’de eskiden malzeme geliştirilken mimarın yönlendirmesi fazla söz konusu olmazdı. Ama şimdi, Türkiye’deki yapı sektörünün de hareketli olmasının etkisiyle ürün geliştirirken mimarların talepleri ya da yönlendirmeleri gözönünde bulunduruluyor.”



“Mottomuz: ‘Metaldeki hayalleriniz işimizdir’. Kasso C-Fold’u da projenin mimarı Burak Bey’in hayalleri ve bizim tecrübemizle geliştirdik. Sonuç insanlar tarafından onaylanması, sadece görsel değil, aynı zamanda fonksiyonel bir malzeme olduğunu sektöre kabul ettirmemiz de başarıyı ortaya koyuyor. Burak Pekoğlu ile tanışmamız, vizyonların eşleşmesi, onun üretime hakim bir mimar olması, tüm bu sinerji, ortaya çok başarılı bir proje ve malzeme çıkardı. Bu proje bizim için çok önemli bir referans oldu. Geçen yıl 97 tane biten projemiz ve şu anda 52 tane devam eden projemiz var. Ama sunum dosyamızda en çok yer alan projelerden biri bu oldu.”