



Burak Pekoğlu

BINAA, Kurucu | Founder

S2OSB Yönetim Binası & Konferans Salonu Headquarters & Conferance Hall

İşveren | Client Sakarya 2. Organize Sanayi Bölgesi

Yönetimi | Sakarya 2nd Industrial District's Board of CEO's

Proje Türü | Project Type Yönetim Binası & Konferans

Salonu | Headquarters & Conference Hall

Tamamlanma Yılı | Date Completed 2016

İşbirlikçiler | Collaborators Tunay Can (Client Ref.),
Avşaroğlu İnş., EPAS, Bersis, Kasso Eng., Aspen, EAE,
Koleksiyon, Karasu Mermer, Vitra

Tasarım Firması | Design Company BINAA | Building
Innovation Arts Architecture

Ödüller | Awards Architizer Ödülü, Mimari + Metal Kategorisi |
Architizer Awards' Architecture + Metal Award

Fotoğrafçı | Photographer Thomas Mayer & Cemal Emden

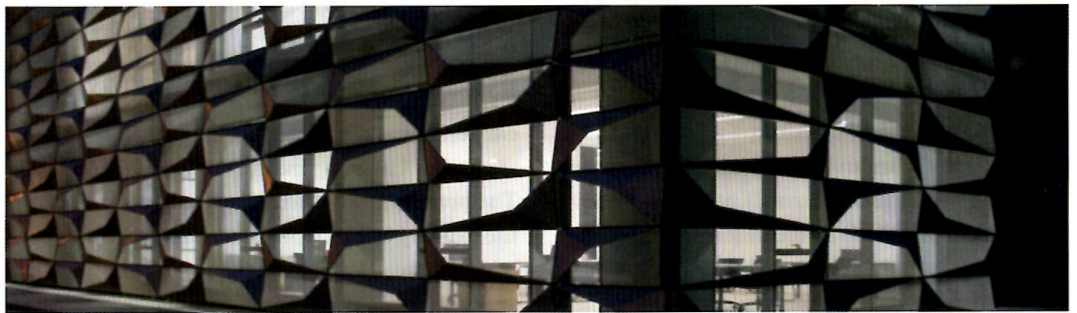
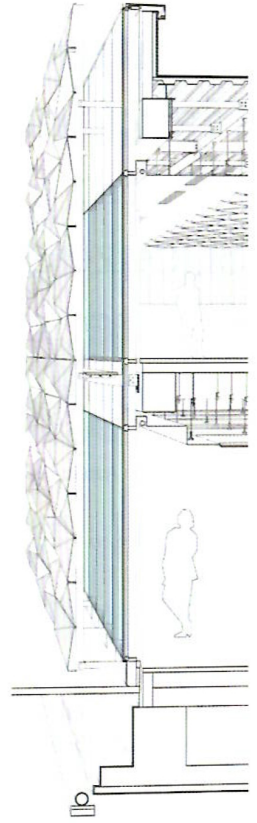


İstanbul'un 170 km. doğusunda, Sakarya Bölgesinde yer alan S2OSB, Sakarya 2. Organize Sanayi Bölgesi yönetim binası, genel merkez ve konferans salonu işlevlerini üstlenir. Yönetim ve mühendislik ekiplerinin vizyonlarını birleştirdiği, bölge için ikonik bir yapı niteliği taşıyan bu bina, insanları yeni açılardan bakmaya teşvik eder. Yeni bir bakış açısı, endüstriyel gelişimin ana konseptini yansıtan yeni algılama/öğrenme metotlarına öncülük eder.

İncelikle işlenmiş metal cephe binayı sarmalayıp yapının, yönetim merkezinden konferans salonuna (170 kişilik) çok amaçlı fonksiyonlarına eşlik eder. Geometrik dokulu kabuk, konferans salonunda dolu paneller ile başlar, dizilimi ritmik bir şekilde artan perforasyon paneller ile devam eder. Ofis alanlarında bu paneller çift cidar işlevi görerek gün ışığının kontrollü bir şekilde filtrelenmesini sağlar.

Situated in the Sakarya region (some 170 km east of Istanbul, in Turkey's Hinterland) S2OSB is a pioneering management building, headquarters and conference hall for our client Sakarya 2nd Industrial District's Board of CEO's. Uniting the vision of their management and engineering teams, it is also an iconic structure in the area, engaging people into a new way of looking. A new way of looking leads to a new way of knowing as it can reflect the core concept of industrial development.

The façade, made of carefully crafted metal, wraps around the building and helps communicate the structure's multi-faceted purpose: from head offices to the conference hall (170 seats). At the conference hall, the geometrically textured shell starts with mostly solid panels followed by perforated panels, increasing rhythmically until they detach as a double façade that filters



İç mekan dış cephe tarafından kamufle edilirken, kullanıcılar dışarıyı görebilmeye davet edilirler.

Binanın dış cephesi iç ve dış mekanlar arasındaki iletişimi, etkileşimi sağlar. Bir elbise nasıl bir moda ifadesi ise kabuk da bir yapının işleyişini anlatan, kendini ifade etme şekli ve karakteridir. S2OSB'nin cephesi yalnızca binanın karakterini değil aynı zamanda işlevini de yansıtmaktadır.

controlled daylight to the offices. The interior is camouflaged by the exterior whereas the users can see outside.

The façade is an interplay between exterior and interior; it opens one world into another. The envelope is how a building performs, how it expresses itself, similar to how a garment makes a fashion statement: it is the building's character. S2OSB's façade expresses not only the building's character but also its function.